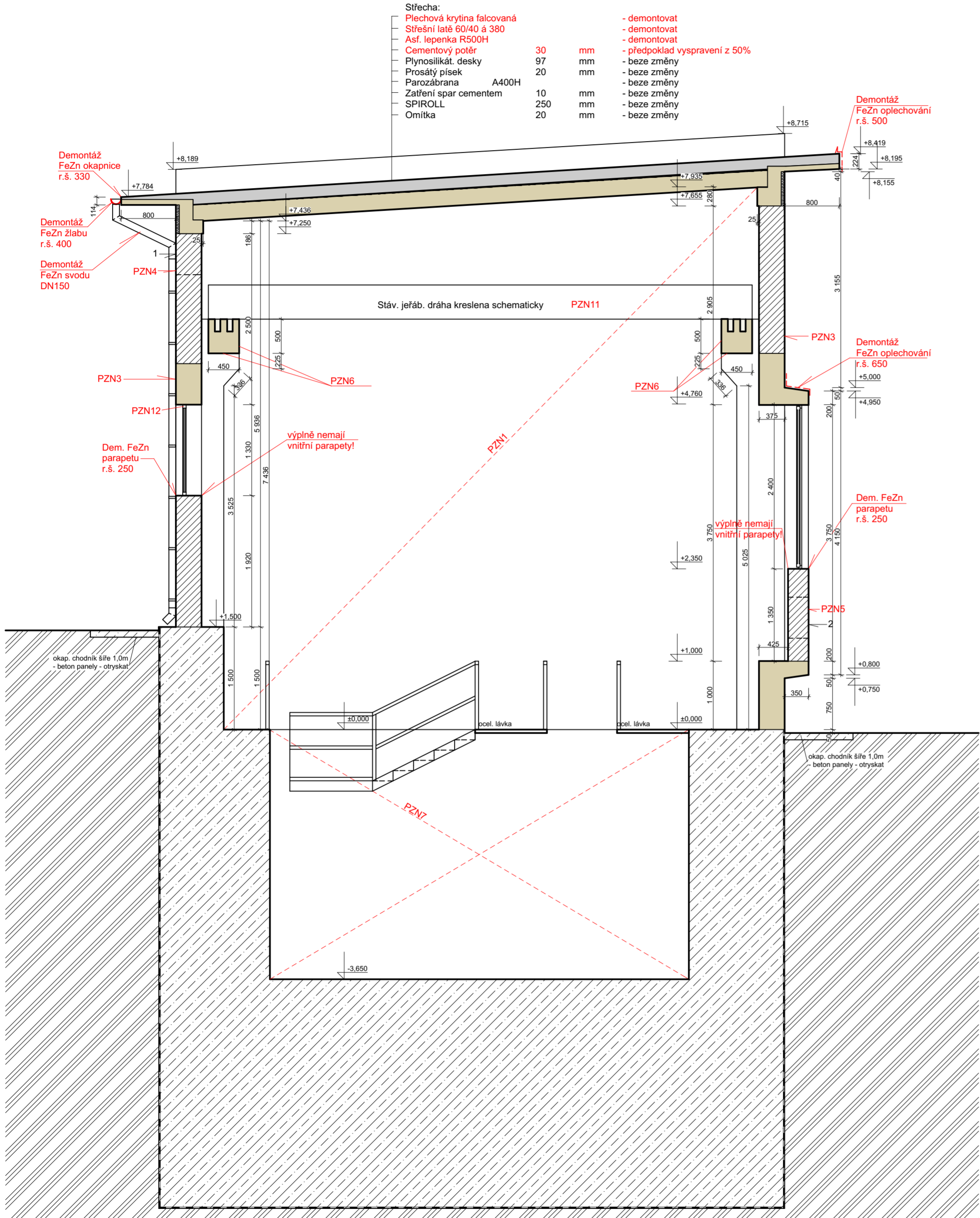


ŘEZ C-C' - stávající stav  
1:50




LEGENDA MATERIÁLŮ:

- Ozn. stávajících vyzdívek z cihel plných pálených
- Ozn. stávajících ŽB prefabrikovaných konstrukcí
- Ozn. rostlé zeminy
- Ozn. stávajících konstrukcí z betonu/železobetonu (obecně)
- Ozn. násypů
- Ozn. hydroizolace (obecně)

POZNÁMKA:

- Veškeré rozměry ověřit na hrubé stavbě, odchylky konzultovat s projektantem
- U okenních výplní se z interieru nenacházejí žádné parapetní desky!
- 1/ Pod stropem ventilátor s rozměry otvoru 600/600 s protidešťovou žaluzií
- 2/ V parapetu se nachází přivětrávací otvory s dešťovou AL žaluzií a sítí proti hmyzu venkovního rozměru 600/500mm
- PZN1 v m.č. 101 je předpoklad opravy vnitřních omítek stěn do 30%  
v m.č. 101 je předpoklad opravy vnitřních omítek stropů do 30%  
- 1/ Otlučení vydutých míst stěny do 30%, stropy do 40%, následné očištění vytlučených míst  
- 2/ Penetrace + oprava vydutých míst jádrovou omítkou v tl. 20mm
- PZN3 Oprava venkovních omítek je předpokládána do 30%  
- 1/ Otlučení vydutých míst vnějších omítek do 30%, následné očištění vytlučených míst  
- 2/ Penetrace + oprava vydutých míst jádrovou omítkou tl. 30mm
- PZN4 Demontáž protidešťové AL žaluzie, včetně sítě proti hmyzu venkovního rozměru 600/600 - celkem 6ks
- PZN5 Demontáž protidešťové AL žaluzie, včetně sítě proti hmyzu venkovního rozměru 600/500 - celkem 6ks
- PZN6 Na jeřábové dráze opravit omítky z cca 10% (boční a spodní strana)
- PZN7 Před započítím všech prací bude nad strojovny zhotoveno pomocné lešení, které bude ukončeno na úrovni 0,000, pomocné lešení s podlahou v celé ploše, podlahu opatřit geotextilií (300g/m2 s těsně přelepenými spoji + PE folii přilepit k podlaze objektu na 0,000 (ochrana proti prachu), v místech stávajících žebříků do prohlubní bude zhotoven vlez!
- PZN 11 Obroušení oc. jeřáb. dráhy  
2x l.č. 240 dl. 7,8m + 2x U.č. 200 dl. 1,6m
- PZN 12 Obroušení rámu oc. oken z interieru a exterieu

0,000 = Podlaha 1NP

Vedoucí projektant:	Návrh stavby:	Vypracoval:	Zodp. projektant		
Bc. Jan Klimek	Bc. Jan Klimek	Bc. Jan Klimek	Ing. Jiří Rychlík		
Místo stavby:	k.ú. Tmava u Zlína	St. ú.	Slušovice		
Investor:	Povodí Moravy, s.p., IČ: 70890013, Dřevařská 932/11, 602 00 Brno				
Akce:	VD Slušovice, oprava strojovny regulačních uzávěrů (oprava omítek, střešního pláště)			Formát:	4A4
				Datum:	07/2019
				Stupeň	Udržovací práce
				Číslo zak.:	19KPS26
				Číslo kopie:	
Obsah:	D.1 SO1 D.1.1.1. D.1.1.1.B D.1.1.B.4	Dokumentace stavebního nebo inženýrského objektu Strojovna regulačních uzávěrů Architektonicko - stavební část Výkresová část Řez C-C' - stávající stav		Měřítko:	Číslo výkresu:
				1:50	D.1.1.B.4